

การถือครองที่ดินในประเทศไทย ปี พ.ศ. 2555
(เอกสารสิทธิประเภทโฉนดที่ดิน)

โดย

ผศ.ดร.ดวงมณี เลาวกุล
คณะเศรษฐศาสตร์
มหาวิทยาลัยธรรมศาสตร์

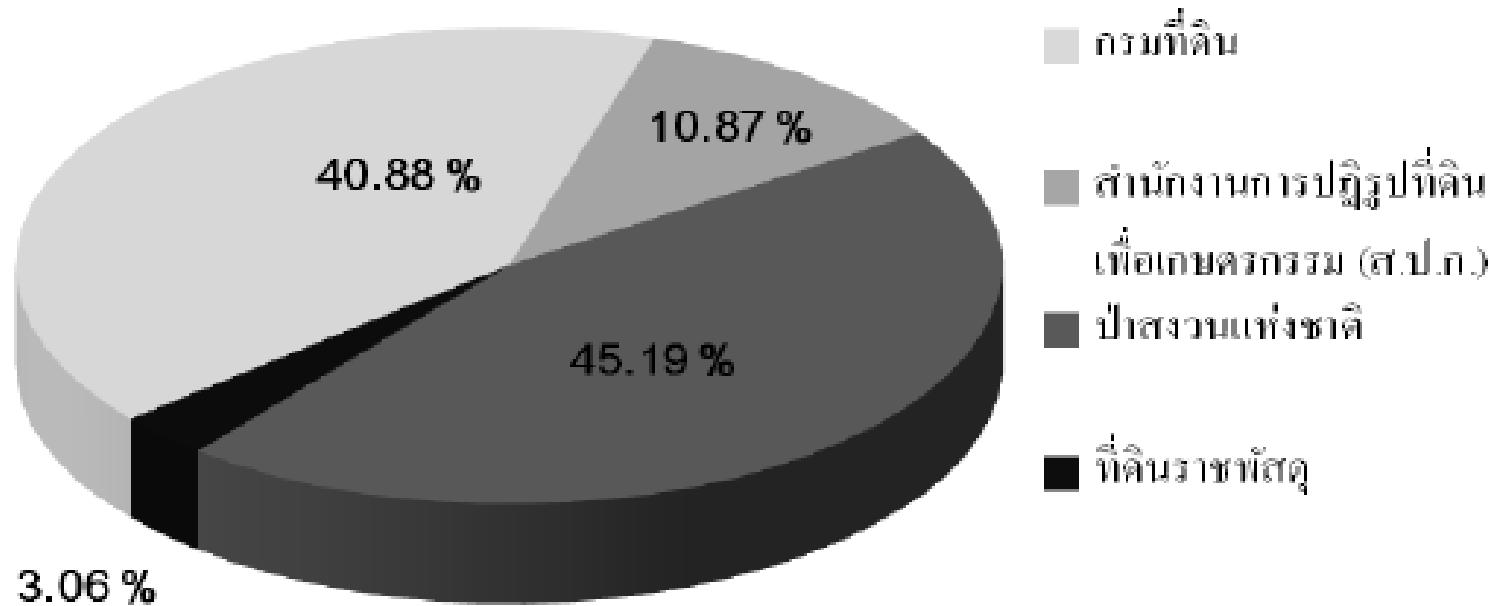
ขนาดพื้นที่ดินในประเทศไทยทศวรรษ 2550

ประเภทที่ดิน	พื้นที่ (ล้านไร่)
กรมที่ดิน ¹	130.74
สำนักงานการปฏิรูปที่ดินเพื่อเกษตรกรรม (ส.ป.ก.) ²	34.76
ป่าสงวนแห่งชาติ ³	144.54
ที่ดินราชพัสดุ ⁴	9.78
รวม	319.82

หมายเหตุ: ข้อมูลที่ดินแต่ละประเภทมีการจัดเก็บในช่วงเวลาที่แตกต่างกัน ดังนั้น พื้นที่รวมจึงแตกต่างจากพื้นที่ทั้งหมดของประเทศไทยซึ่งมีพื้นที่ทั้งหมด 320.70 ล้านไร่

ที่มา: ดวงมณี เลาวกุล. (2556). การกระจุกตัวของความมั่งคั่งในสังคมไทย. ในรายงานวิจัยฉบับสมบูรณ์ โครงการ"สู่สังคมไทยเสมอหน้า การศึกษาโครงสร้างความมั่งคั่ง และโครงสร้างอำนาจเพื่อการปฏิรูป" (บทที่ 2). ศาสตราจารย์ กิตติคุณ ดร.ผาสุก พงษ์ไพจิตร ศูนย์ศึกษาเศรษฐศาสตร์การเมือง คณะเศรษฐศาสตร์ จุฬาลงกรณ์มหาวิทยาลัย

สัดส่วนของขนาดพื้นที่ดินในประเทศไทยทศวรรษ 2550



ที่มา: ดวงมณี เลาวกุล. (2556). การกระจุกตัวของความมั่งคั่งในสังคมไทย. ในรายงานวิจัยฉบับสมบูรณ์ โครงการ"สู่สังคมไทยเสมอหน้า การศึกษาโครงสร้างความมั่งคั่ง และโครงสร้างอำนาจเพื่อการปฏิรูป" (บทที่ 2). ศาสตราจารย์ กิตติคุณ ดร.ผาสุก พงษ์ไพจิตร ศูนย์ศึกษาเศรษฐศาสตร์การเมือง คณะเศรษฐศาสตร์ จุฬาลงกรณ์มหาวิทยาลัย

จำนวนและร้อยละของผู้ถือครองที่ดินที่มีเอกสารสิทธิประเภทโฉนดที่ดิน
 ค่าเฉลี่ยพื้นที่ และค่าสัมประสิทธิ์ความไม่เสมอภาค (Gini coefficient)
 จำแนกตามประเภทของผู้ถือครองที่ดิน: ทัวราชอาณาจักร ปี พ.ศ. 2555

ประเภทของ ผู้ถือครอง ที่ดิน	ผู้ถือครองที่ดิน		ค่าเฉลี่ยของพื้นที่ถือครอง			สัมประสิทธิ์ความไม่ เสมอภาค (Gini coefficient)
	จำนวน (ราย)	ร้อยละ	ไร่	งาน	ตาราง วา	
ทุกประเภท	15,900,047	100.0	5	3	87	0.886
บุคคลธรรมดา	15,687,551	98.7	5	2	76	0.881
นิติบุคคล	212,496	1.3	26	1	85	0.953

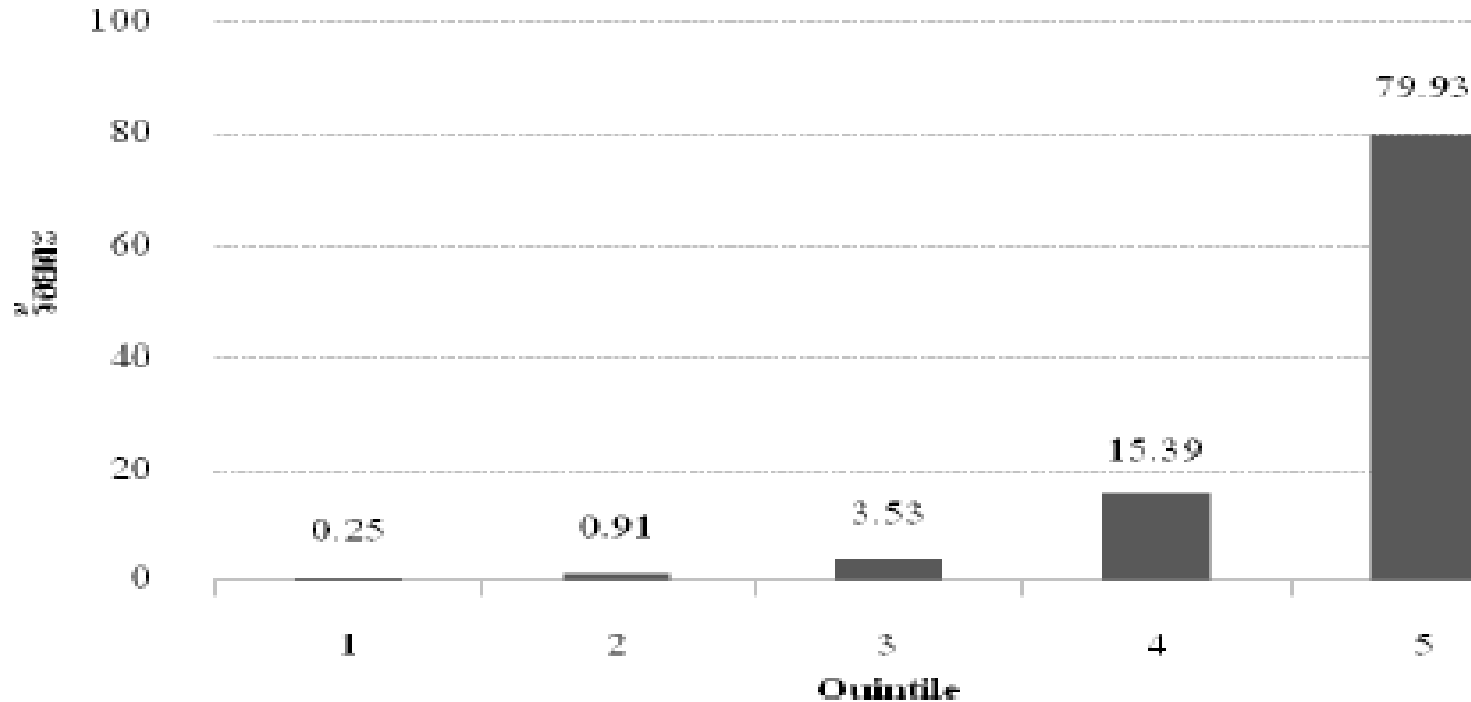
ที่มา: ดวงมณี เลาวกุล. (2556). การกระจุกตัวของความมั่งคั่งในสังคมไทย. ในรายงานวิจัยฉบับสมบูรณ์ โครงการ"สู่สังคมไทยเสมอหน้า การศึกษาโครงสร้างความมั่งคั่ง และโครงสร้างอำนาจเพื่อการปฏิรูป" (บทที่ 2). ศาสตราจารย์ กิตติคุณ ดร.ผาสุก พงษ์ไพจิตร ศูนย์ศึกษาเศรษฐศาสตร์การเมือง คณะเศรษฐศาสตร์ จุฬาลงกรณ์มหาวิทยาลัย

ผลรวม และค่าเฉลี่ยของพื้นที่ถือครองที่ดินที่มีเอกสารสิทธิประเภทโฉนดที่ดิน จำแนกตามผู้ถือครอง 5 กลุ่ม: ทั้งประเภทบุคคลธรรมดา และประเภทนิติบุคคล ปี พ.ศ. 2555

Quintile ที่	จำนวนผู้ถือครอง (ราย)	ผลรวมพื้นที่ถือครองทั้งสิ้น			ร้อยละ	ค่าเฉลี่ยพื้นที่ถือครอง			ค่าต่ำสุด (minimum)			ค่าสูงสุด (maximum)		
		ไร่	งาน	ตารางวา		ไร่	งาน	ตารางวา	ไร่	งาน	ตารางวา	ไร่	งาน	ตารางวา
Quintile 1 (พื้นที่น้อยที่สุด)	3,181,406	232,790	2	89.81	0.25	-	-	29.27	-	-	1.00	-	-	52.79
Quintile 2	3,180,094	860,042	3	23.69	0.91	-	1	8.18	-	-	52.80	-	1	73.00
Quintile 3	3,178,480	3,351,173	-	10.37	3.53	1	-	21.73	-	1	73.00	1	3	99.97
Quintile 4	3,180,085	14,597,194	-	20.31	15.39	4	2	36.08	2	-	-	7	1	39.00
Quintile 5 (พื้นที่มากที่สุด)	3,179,982	75,827,412	3	95.21	79.93	23	3	38.09	7	1	39.01	631,263	-	-
รวม	15,900,047	94,868,613	2	39.39	100.00									
สัดส่วน quintile ที่5/1		325.73												

ที่มา: ดวงมณี เลาวกุล. (2556). การกระจุกตัวของความมั่งคั่งในสังคมไทย. ในรายงานวิจัยฉบับสมบูรณ์ โครงการ"สู่สังคมไทยเสมอหน้า การศึกษาโครงสร้างความมั่งคั่ง และโครงสร้างอำนาจเพื่อการปฏิรูป" (บทที่ 2). ศาสตราจารย์ กิตติคุณ ดร.ผาสุก พงษ์ไพจิตร ศูนย์ศึกษาเศรษฐศาสตร์การเมือง คณะเศรษฐศาสตร์ จุฬาลงกรณ์มหาวิทยาลัย

สัดส่วนการถือครองที่ดินที่มีเอกสารสิทธิประเภทโฉนดที่ดิน จำแนกตามผู้ถือครอง 5 กลุ่ม:
ประเภทบุคคลธรรมดา และประเภทนิติบุคคล ปี พ.ศ. 2555



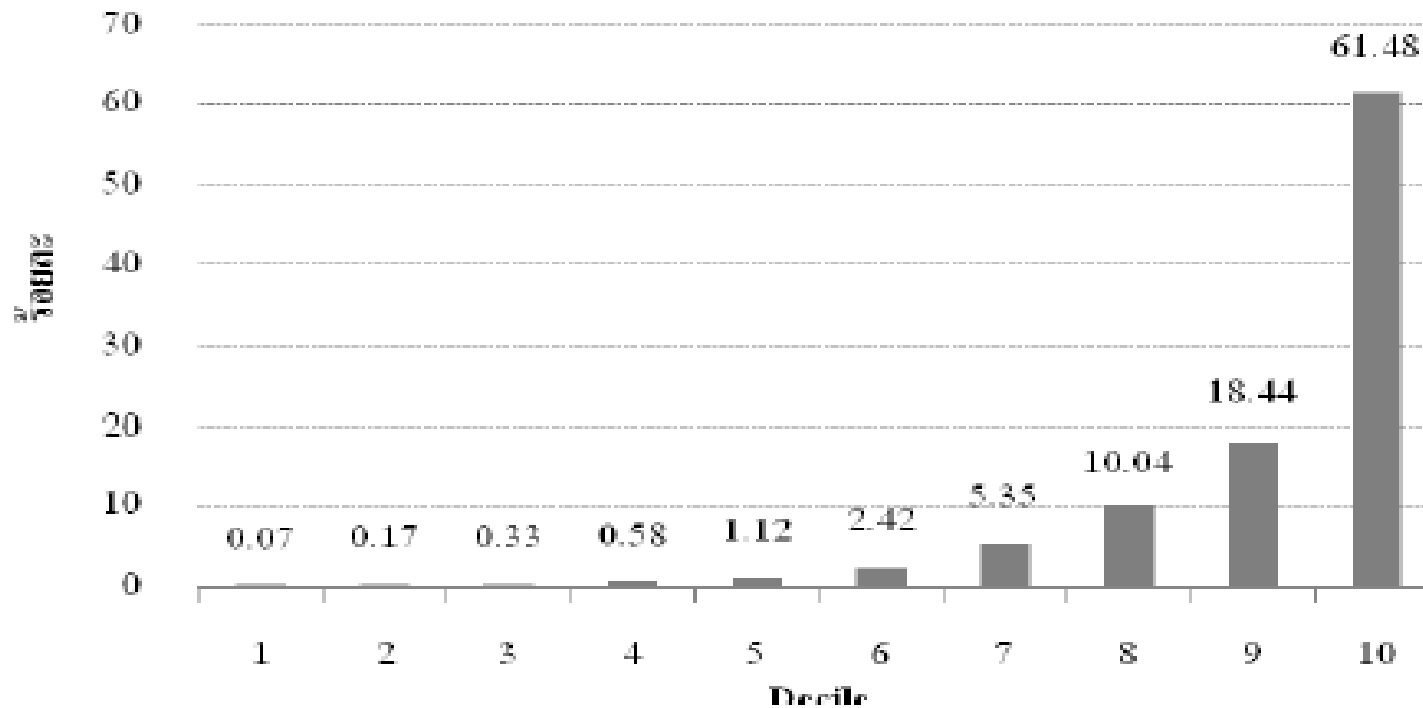
ที่มา: ดวงมณี เลาวกุล. (2556). การกระจุกตัวของความมั่งคั่งในสังคมไทย. ในรายงานวิจัยฉบับสมบูรณ์ โครงการ"สู่สังคมไทยเสมอหน้า การศึกษาโครงสร้างความมั่งคั่ง และโครงสร้างอำนาจเพื่อการปฏิรูป" (บทที่ 2). ศาสตราจารย์ กิตติคุณ ดร.ผาสุก พงษ์ไพจิตร ศูนย์ศึกษาเศรษฐศาสตร์การเมือง คณะเศรษฐศาสตร์ จุฬาลงกรณ์มหาวิทยาลัย

การจำแนกการถือครองที่ดินที่มีเอกสารสิทธิประเภทโฉนดที่ดิน ออกเป็น 10 กลุ่ม (ประเภทบุคคลธรรมดาและนิติบุคคล) ปี พ.ศ. 2555

กลุ่ม	จำนวนการถือครอง (ราย)	ผลรวมพื้นที่			ร้อยละ
		ไร่	งาน	ตารางวา	
decile 1 (พื้นที่น้อยที่สุด)	1,592,364	68,330	2	79.47	0.07
decile 2	1,589,042	164,460	-	10.34	0.17
decile 3	1,591,029	314,214	1	24.10	0.33
decile 4	1,589,065	545,828	1	99.59	0.58
decile 5	1,617,628	1,058,384	3	1.22	1.12
decile 6	1,560,852	2,292,788	1	9.15	2.42
decile 7	1,590,028	5,072,210	1	69.76	5.35
decile 8	1,590,057	9,524,983	2	50.55	10.04
decile 9	1,589,976	17,497,532	-	52.85	18.44
decile 10 (พื้นที่มากที่สุด)	1,590,006	58,329,880	3	42.36	61.48
รวม	15,900,047	94,868,613	2	39.40	100.00
สัดส่วน decile ที่ 10/1		853.64			

ที่มา: ดวงมณี เลาวกุล. (2556). การกระจุกตัวของความมั่งคั่งในสังคมไทย. ในรายงานวิจัยฉบับสมบูรณ์ โครงการ"สู่สังคมไทยเสมอหน้า การศึกษาโครงสร้างความมั่งคั่ง และโครงสร้างอำนาจเพื่อการปฏิรูป" (บทที่ 2). ศาสตราจารย์ กิตติคุณ ดร.ผาสุก พงษ์ไพจิตร ศูนย์ศึกษาเศรษฐศาสตร์การเมือง คณะเศรษฐศาสตร์ จุฬาลงกรณ์มหาวิทยาลัย

สัดส่วนการถือครองที่ดินที่มีเอกสารสิทธิประเภทโฉนดที่ดิน จำแนกตามผู้ถือครอง 10 กลุ่ม: ประเภทบุคคลธรรมดา และประเภทนิติบุคคล ปี พ.ศ. 2555



ที่มา: ดวงมณี เลาวกุล. (2556). การกระจุกตัวของความมั่งคั่งในสังคมไทย. ในรายงานวิจัยฉบับสมบูรณ์ โครงการ"สู่สังคมไทยเสมอหน้า การศึกษาโครงสร้างความมั่งคั่ง และโครงสร้างอำนาจเพื่อการปฏิรูป" (บทที่ 2). ศาสตราจารย์ กิตติคุณ ดร.ผาสุก พงษ์ไพจิตร ศูนย์ศึกษาเศรษฐศาสตร์การเมือง คณะเศรษฐศาสตร์ จุฬาลงกรณ์มหาวิทยาลัย

จำนวนผู้ถือครองที่ดินที่มีเอกสารสิทธิประเภทโฉนดที่ดิน: ประเภทบุคคลธรรมดา และนิติบุคคล ทั่วประเทศ ประจำปี พ.ศ. 2555

ขนาดการถือครอง	จำนวนราย			ร้อยละจำนวนรายรวม (ร้อยละ)
	บุคคลธรรมดา	นิติบุคคล	รวม	
1-10 ตารางวา	284,051	1,901	285,952	1.80
มากกว่า 10 ตารางวาถึง 20 ตารางวา	875,629	8,838	884,467	5.56
มากกว่า 20 ตารางวาถึง 50 ตารางวา	1,699,492	16,499	1,715,991	10.79
มากกว่า 50 ตารางวาถึง 100 ตารางวา	1,867,611	18,414	1,886,025	11.86
มากกว่า 100 ตารางวาถึง 200 ตารางวา	1,740,288	20,022	1,760,310	11.07
มากกว่า 200 ตารางวาถึง 300 ตารางวา	833,515	11,053	844,568	5.31
มากกว่า 300 ตารางวาถึง 1 ไร่	592,370	9,445	601,815	3.78
มากกว่า 1 ไร่ถึง 5 ไร่	3,431,214	50,992	3,482,206	21.90
มากกว่า 5 ไร่ถึง 10 ไร่	1,869,446	25,078	1,894,524	11.92
มากกว่า 10 ไร่ถึง 15 ไร่	954,175	13,093	967,268	6.08
มากกว่า 15 ไร่ถึง 20 ไร่	520,643	7,762	528,405	3.32
มากกว่า 20 ไร่ถึง 25 ไร่	326,014	5,570	331,584	2.09
มากกว่า 25 ไร่ถึง 30 ไร่	204,960	3,821	208,781	1.31
มากกว่า 30 ไร่ถึง 35 ไร่	134,336	2,777	137,113	0.86
มากกว่า 35 ไร่ถึง 40 ไร่	90,840	2,103	92,943	0.58
มากกว่า 40 ไร่ถึง 45 ไร่	64,367	1,708	66,075	0.42
มากกว่า 45 ไร่ถึง 50 ไร่	48,532	1,484	50,016	0.31
มากกว่า 50 ไร่ถึง 100 ไร่	121,195	5,954	127,149	0.80
มากกว่า 100 ไร่ถึง 500 ไร่	27,569	4,888	32,457	0.20
มากกว่า 500 ไร่ถึง 1000 ไร่	945	616	1,561	0.01
มากกว่า 1000 ไร่ขึ้นไป	359	478	837	0.01
รวม	15,687,551	212,496	15,900,047	100.00

ที่มา: ดวงมณี เลาวกุล. (2556). การกระจุกตัวของความมั่งคั่งในสังคมไทย. ในรายงานวิจัยฉบับสมบูรณ์ โครงการ"ผู้สังคมไทยเสมอหน้า การศึกษาโครงสร้างความมั่งคั่ง และโครงสร้างอำนาจเพื่อการปฏิรูป" (บทที่ 2). ศาสตราจารย์ กิตติคุณ ดร.ผาสุก พงษ์ไพจิตร ศูนย์ศึกษาเศรษฐศาสตร์การเมือง คณะเศรษฐศาสตร์ จุฬาลงกรณ์มหาวิทยาลัย

ขนาดการถือครองและมูลค่าที่ดินของสมาชิกสภาผู้แทนราษฎร จำแนกตามพรรคการเมือง (ข้อมูล ณ มิถุนายน 2556)

	จำนวน สส. (คน)	ขนาดพื้นที่รวม			ขนาดพื้นที่เฉลี่ย			มูลค่ารวม (ล้านบาท)	มูลค่าเฉลี่ย (ล้านบาท)
		ไร่	งาน	ตารางวา	ไร่	งาน	ตารางวา		
ประชาธิปัตย์	151	12,675	2	12	84	3	78	6,513.50	43.14
เพื่อไทย	282	17,897	1	8	63	1	86	7,131.70	25.29
พลังชล	7	18	3	13	3	2	73	82.73	11.82
ภูมิใจไทย	33	3,034	3	26	92	3	86	570.54	17.29
ชาติพัฒนา	7	546	2	78	78	-	40	314.16	44.88
ชาติไทยพัฒนา	18	938	2	45	52	-	58	634.38	35.24
มาตุภูมิ	2	78	3	81	39	1	90	11.57	5.79
รักประเทศไทย	4	11		96	3	3	24	154.89	38.72
มหาชน	1	231	3	93	231	3	93	39.77	39.77
ประชาธิปัตย์ใหม่	1	-	-	-	-	-	-	-	-
รักษสันติ	1	358	-	46	358	-	46	215.91	215.91
รวม	507	35,786	23	99	71	2	38	15,669.14	30.91

หมายเหตุ: คำนวณขนาดพื้นที่การถือครองที่ดินเฉพาะที่มีการรายงานขนาดพื้นที่เท่านั้น
ที่มา: ดวงมณี เลาวกุล. (2556). การกระจุกตัวของความมั่งคั่งในสังคมไทย. ในรายงานวิจัยฉบับสมบูรณ์ โครงการ"ผู้สังคมไทยเสมอหน้า การศึกษาโครงสร้างความมั่งคั่ง และโครงสร้างอำนาจเพื่อการปฏิรูป" (บทที่ 2). ศาสตราจารย์ กิตติคุณ ดร.ผาสุก พงษ์ไพจิตร ศูนย์ศึกษาเศรษฐศาสตร์การเมือง คณะเศรษฐศาสตร์ จุฬาลงกรณ์มหาวิทยาลัย

เปรียบเทียบขนาดพื้นที่ถือครองที่ดินทั่วประเทศ (ประเภทบุคคลธรรมดา และนิติบุคคล) และขนาดที่ดินถือครองโดยสมาชิกสภาผู้แทนราษฎร

Quintile ที่	จำนวนผู้ถือครอง (ราย)	พื้นที่ถือครอง (ตารางวา)												
		ผลรวมทั้งสิ้น			ค่าเฉลี่ย			ค่าต่ำสุด (minimum)			ค่าสูงสุด (maximum)			ค่าเฉลี่ยของการถือครองของสมาชิกสภาผู้แทนราษฎร
		ไร่	งาน	ตารางวา	ไร่	งาน	ตารางวา	ไร่	งาน	ตารางวา	ไร่	งาน	ตารางวา	
Quintile 1 (พื้นที่น้อยที่สุด)	3,181,406	232,790	2	89.81	-	-	29.27	-	-	1.00	-	-	52.79	
Quintile 2	3,180,094	860,042	3	23.69	-	1	8.18	-	-	52.80	-	1	73.00	
Quintile 3	3,178,480	3,351,173	-	10.37	1	-	21.73	-	1	73.00	1	3	99.97	
Quintile 4	3,180,085	14,597,194	-	20.31	4	2	36.08	2	-	-	7	1	39.00	
Quintile 5 (พื้นที่มากที่สุด)	3,179,982	75,827,412	3	95.21	23	3	38.09	7	1	39.01	631,263	-	-	71 ไร่ 2 งาน 38 ตารางวา

ที่มา: ดวงมณี เลาวกุล. (2556). การกระจุกตัวของความมั่งคั่งในสังคมไทย. ในรายงานวิจัยฉบับสมบูรณ์ โครงการ"สู่สังคมไทยเสมอหน้า การศึกษาโครงสร้างความมั่งคั่ง และโครงสร้างอำนาจเพื่อการปฏิรูป" (บทที่ 2). ศาสตราจารย์ กิตติคุณ ดร.ผาสุก พงษ์ไพจิตร ศูนย์ศึกษาเศรษฐศาสตร์การเมือง คณะเศรษฐศาสตร์ จุฬาลงกรณ์มหาวิทยาลัย