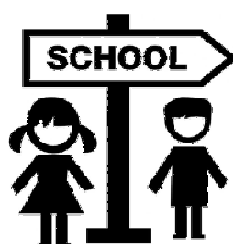


“ทุนมนุษย์” ที่สำคัญ คือ การพัฒนาคน
หากเพิ่มศักยภาพและโอกาสการเรียนรู้
จะช่วยพัฒนาทุนมนุษย์ให้มีศักยภาพได้



เริ่มจากการเรียนรู้ให้แก่เด็กน้อยให้มีประสิทธิภาพมากขึ้น

IQ เฉลี่ยของเด็กอายุ 6-15 ปี จ.มุกดาหาร ปี 2554



เด็กนักเรียนมุกดาหาร

96.95

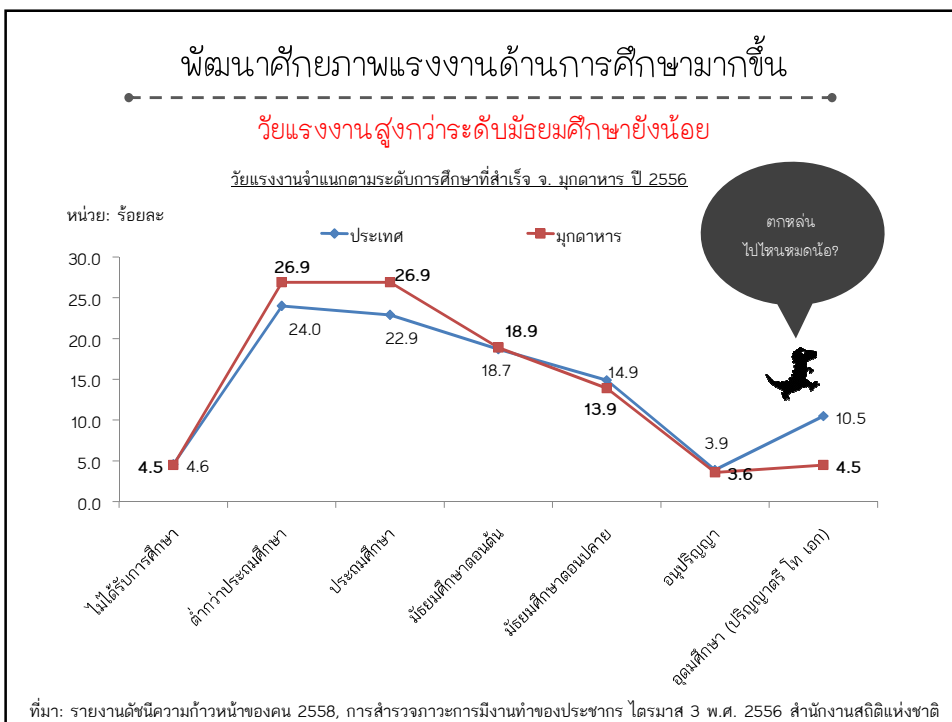
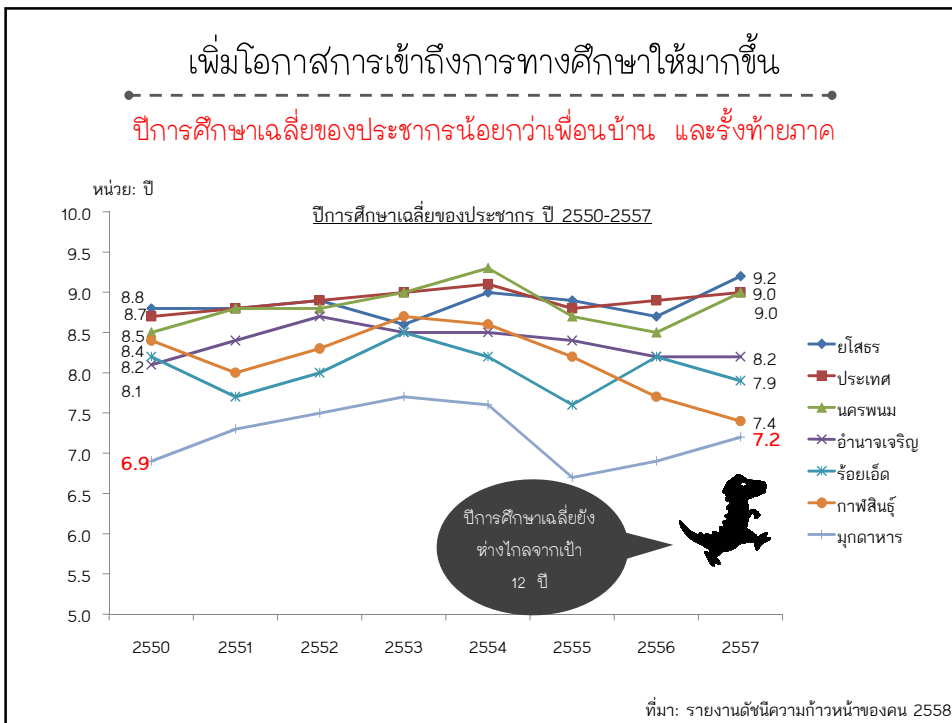
ค่าเฉลี่ยของประเทศ

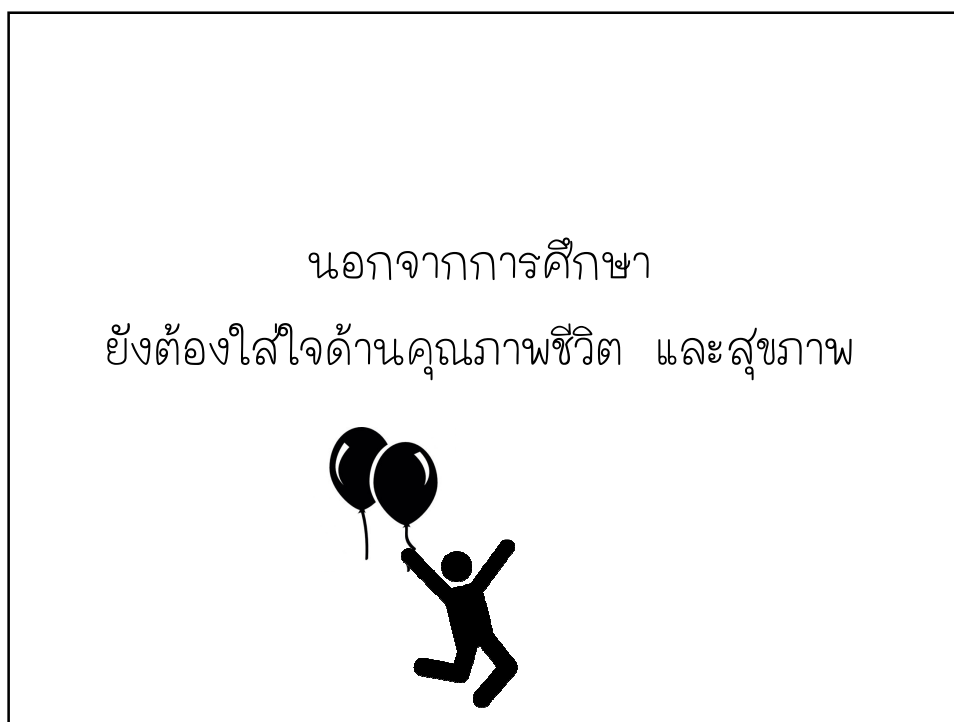
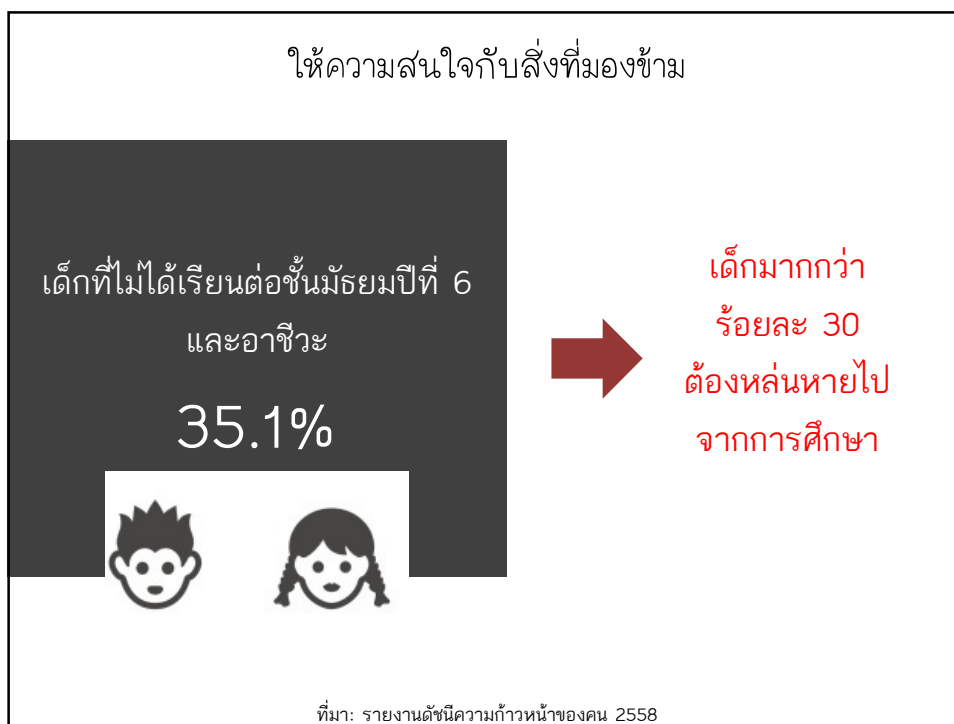
98.84

เกณฑ์มาตรฐาน

100

ที่มา: กรมสุขภาพจิต


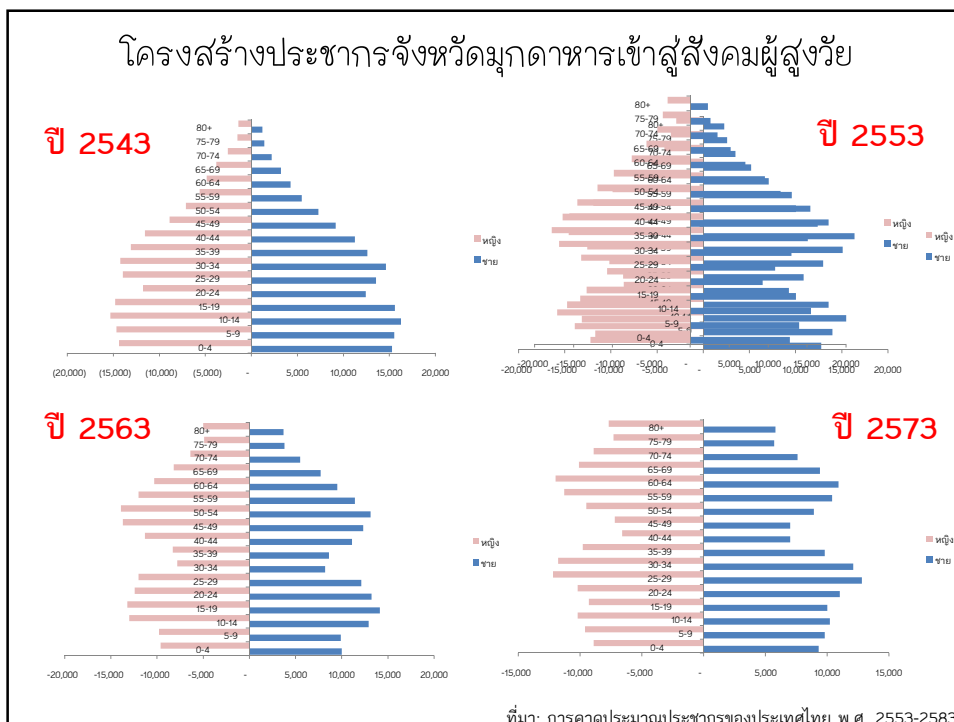


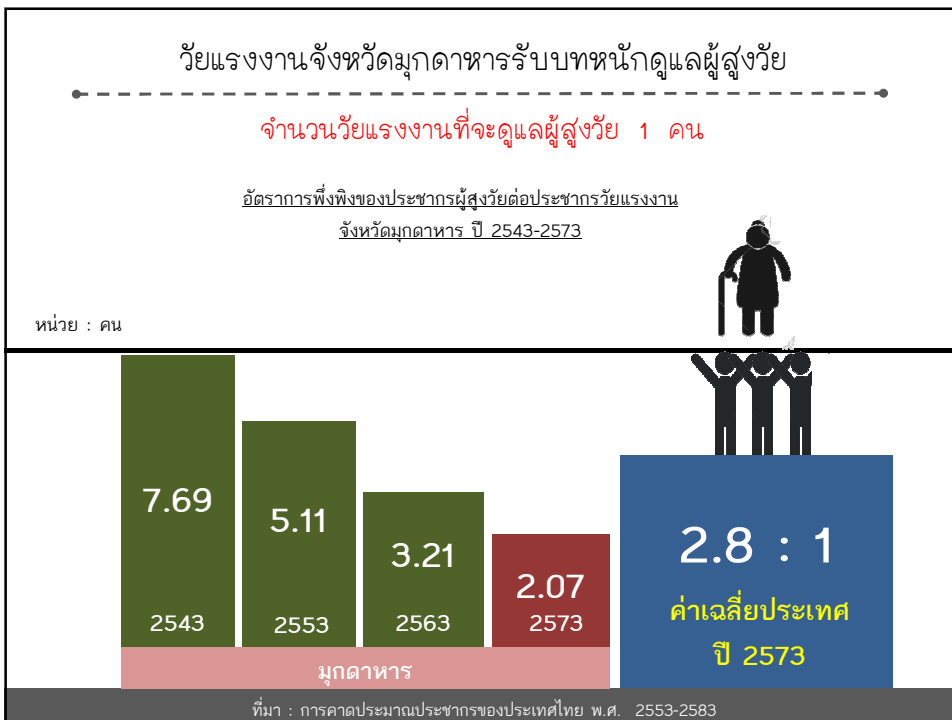
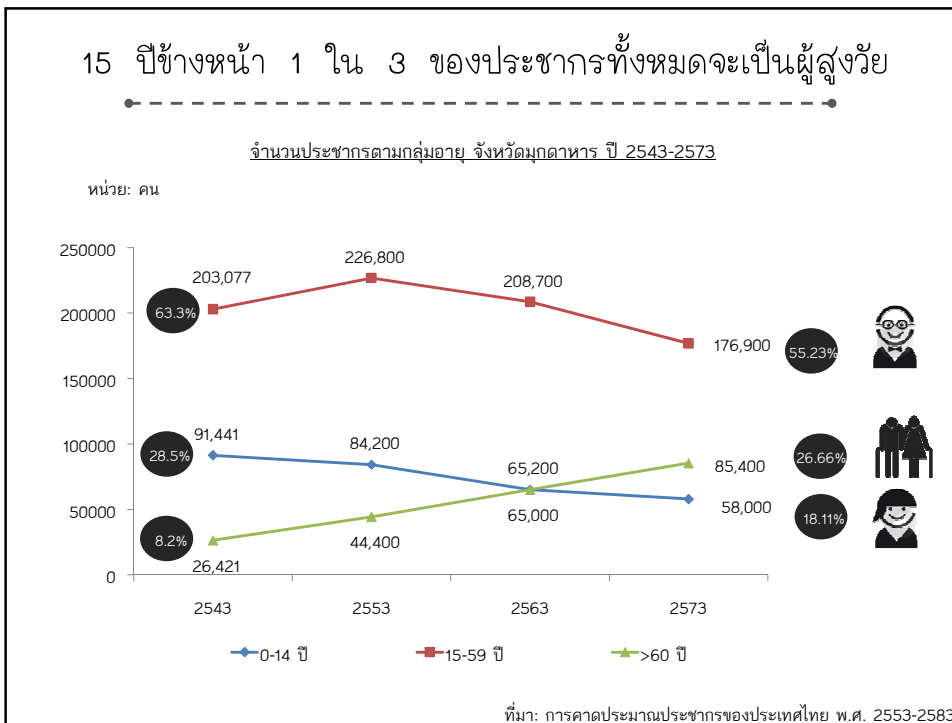


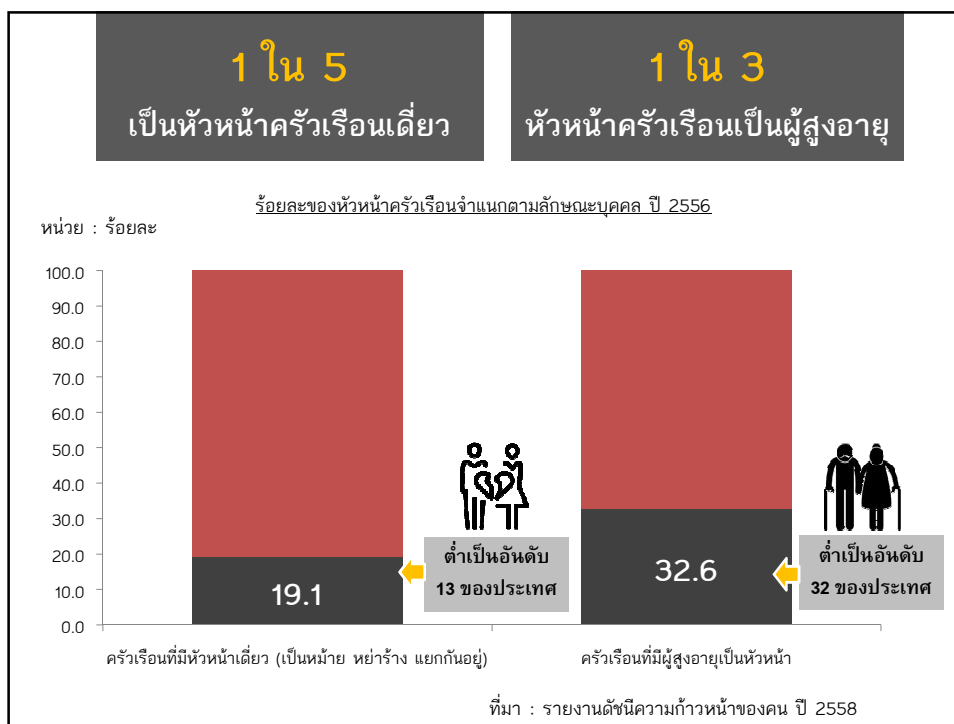
ถึงแม้ ...

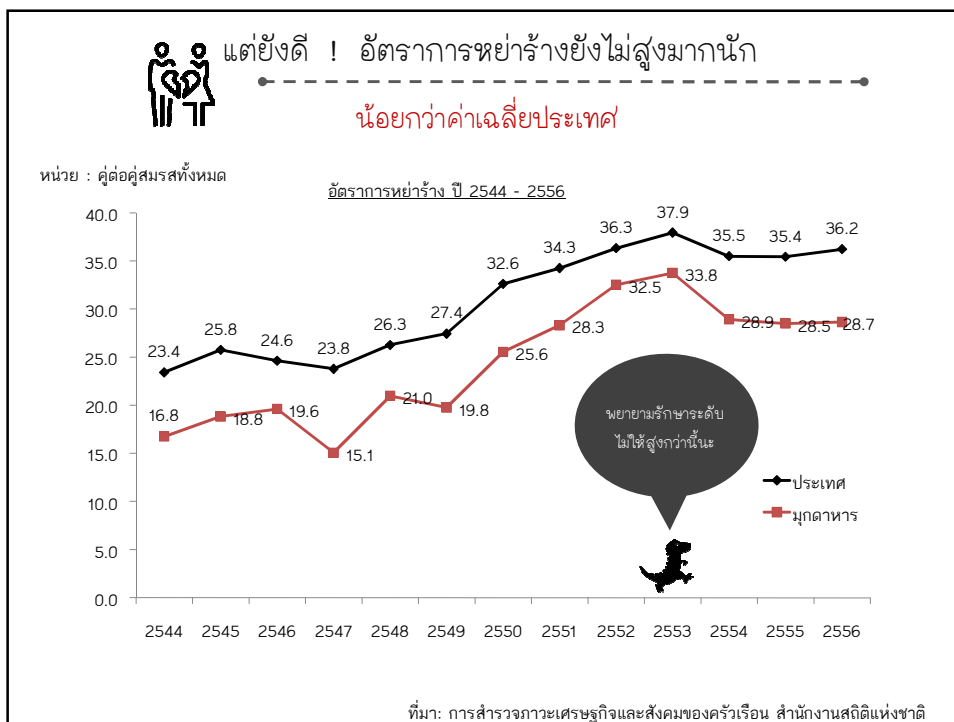
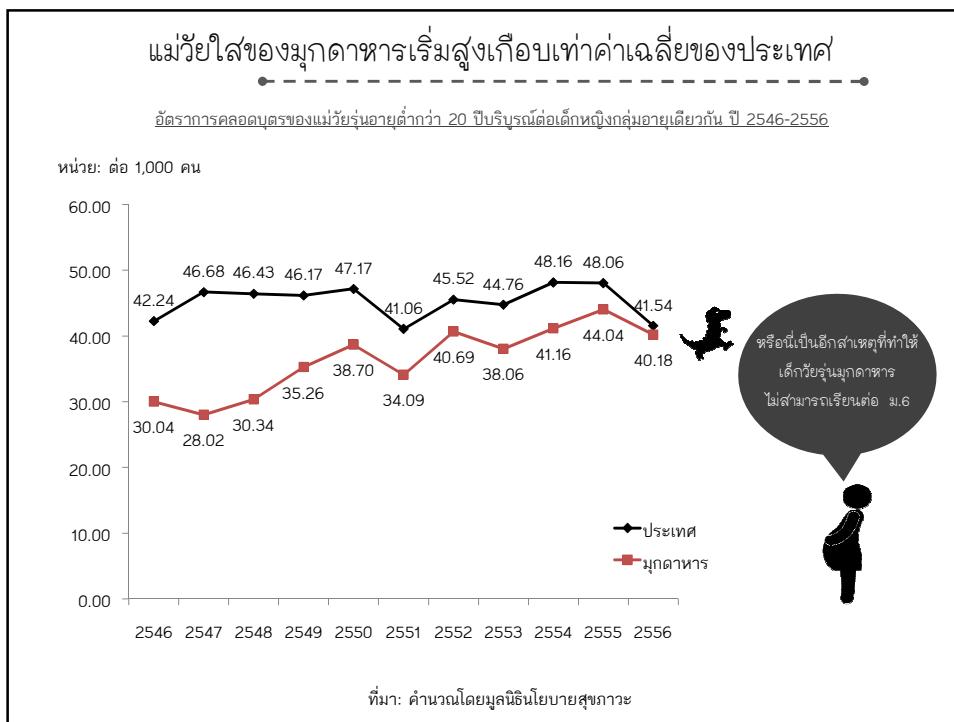
“คุณภาพชีวิตของคนในจังหวัด”

โดยรวมจะดี แต่ก็ไม่ควรมองข้าม







ส่งเสริมสุขภาพ

สุขภาพแข็งแรง คุณภาพชีวิตดีขึ้นตามไปด้วย

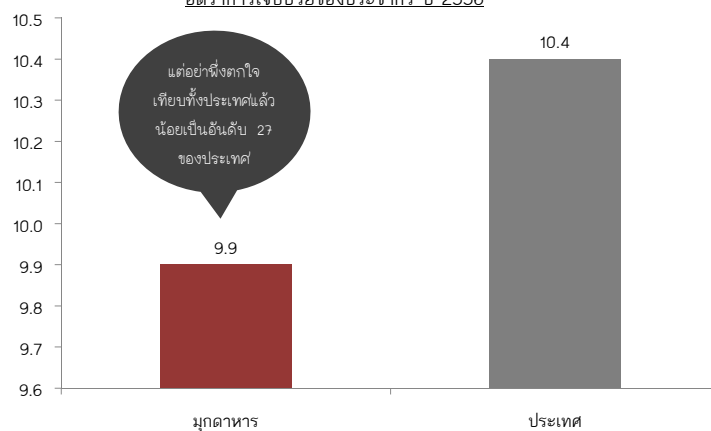


คนมุกดาหาร 1 ใน 10

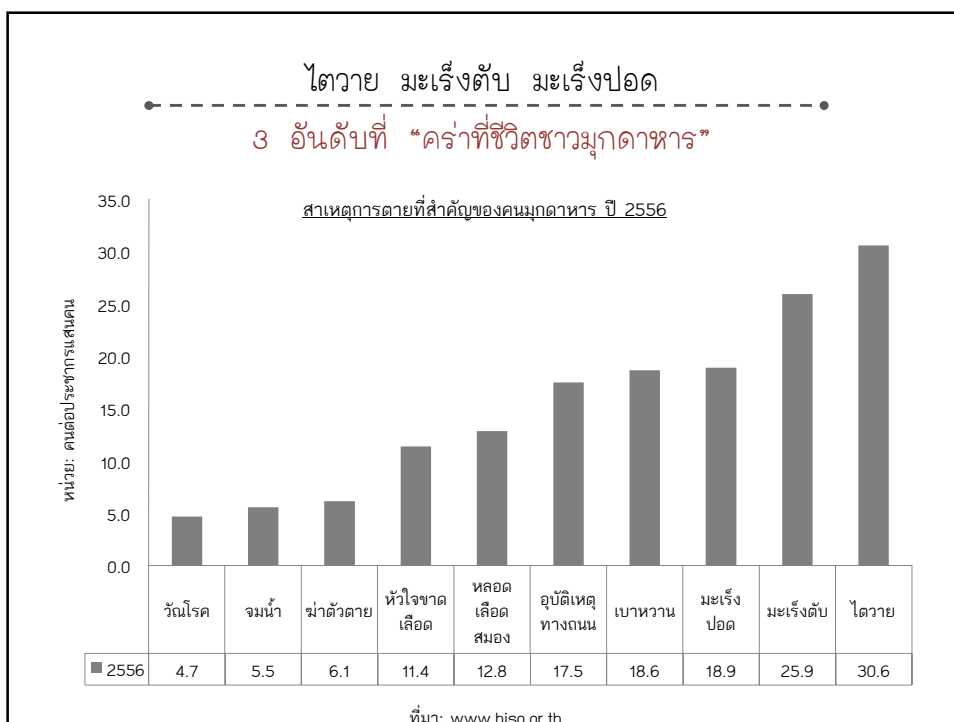
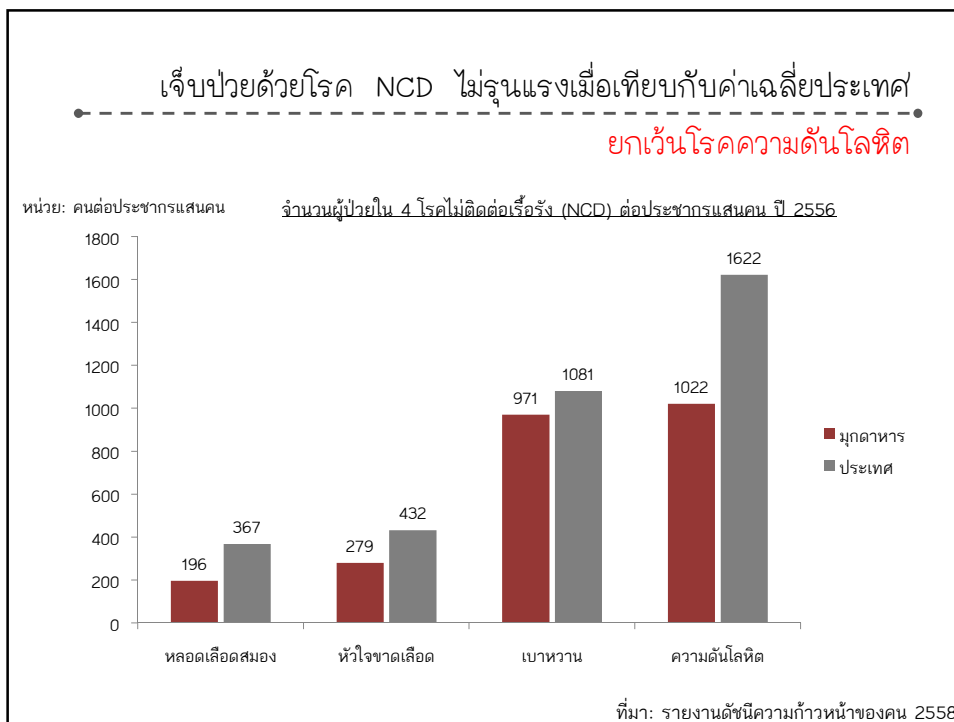
ต้อง “เผชิญกับการเจ็บป่วย”

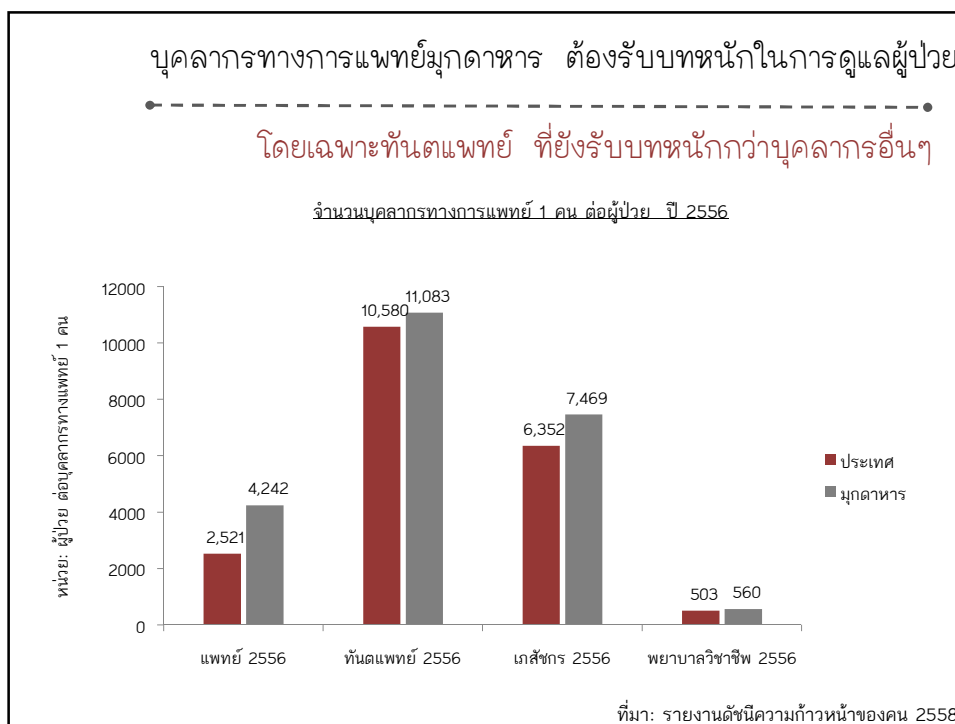
หน่วย: ร้อยละ

อัตราการเจ็บป่วยของประชากร ปี 2556



ที่มา: รายงานดัชนีความก้าวหน้าของคน 2558





ด้านสิ่งแวดล้อม และความปลอดภัย
ก็ไม่ควรละเลยเช่นกัน





